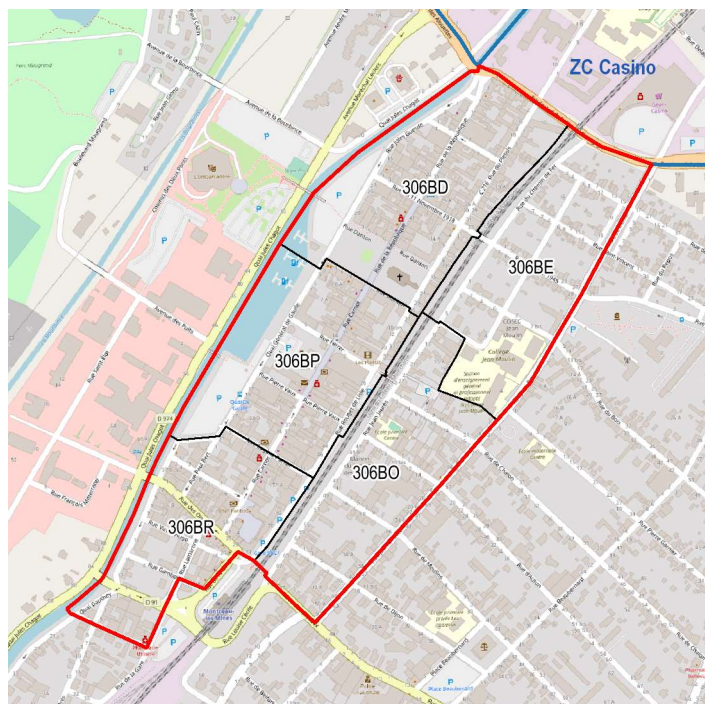


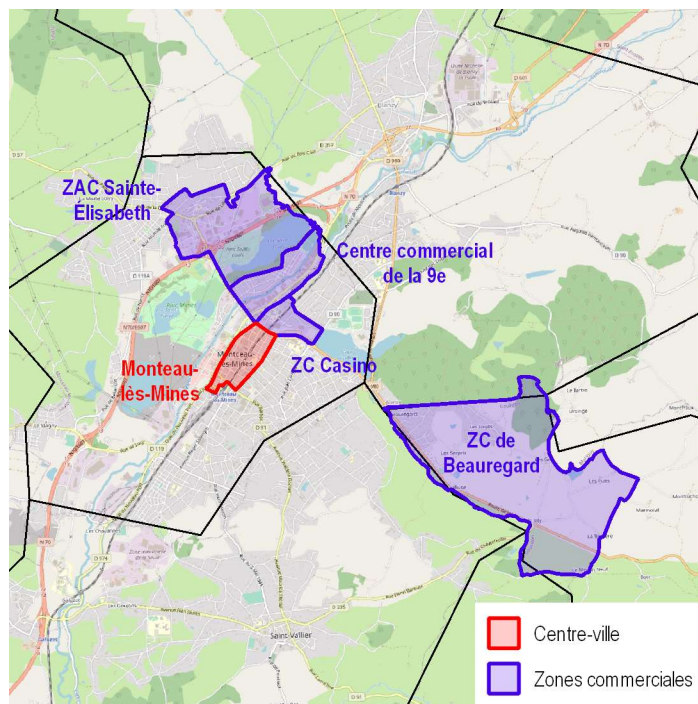
Fiche de chiffres clés

Unité urbaine de Montceau-lès-Mines

Centre-ville de Montceau-lès-Mines



Zones commerciales de l'unité urbaine



CC-BY-SA www.openstreetmap.org

Emploi

	Unité urbaine de Montceau-ès-Mines								Bourgogne-Franche-Comté			
	Effectifs salariés et non salariés en 2015				Évolution annuelle moyenne 2009-20015 et ses contributions par sous-secteurs (%)				Évolution annuelle moyenne 2009-20015 et ses contributions par sous-secteurs (%)			
	Centre-Ville	Zones commerc. en périph. (*)	Reste de l'Unité urbaine	Total Unité urbaine	Centre-Ville	Zones commerc. en périph. (*)	Reste de l'Unité urbaine	Total Unité urbaine	Centres-Villes	Zones commerc. en périph. (*)	Reste des Unités urbaines	Total Unités urbaines
Nombre de d'emplois	526	892	818	2 236	- 1,64	- 0,11	- 2,06	- 1,21	- 1,66	+ 1,80	+ 0,17	+ 0,04
Répartition par secteur												
Commerces de détail alimentaire	54	411	239	704	+ 0,15	- 0,52	- 0,53	- 0,36	- 0,05	+ 0,45	+ 0,50	+ 0,26
Commerces de détail non alimentaire	246	425	302	973	- 1,52	+ 0,32	- 0,68	- 0,50	- 1,27	+ 0,77	- 0,43	- 0,32
dont : Commerce d'équipement de la maison	68	220	66	354	- 0,60	+ 0,11	- 0,34	- 0,23	- 0,57	+ 0,31	- 0,01	- 0,09
Commerce d'équipement de la personne	178	58	84	320	- 0,84	- 0,07	+ 0,15	- 0,17	- 0,59	+ 0,45	- 0,00	- 0,05
Commerces et services automobile	0	147	152	299	- 0,09	+ 0,28	- 0,49	- 0,10	- 0,10	+ 0,02	- 0,42	- 0,19
Services de proximité	226	56	277	559	- 0,27	+ 0,09	- 0,85	- 0,35	- 0,34	+ 0,58	+ 0,09	+ 0,11
dont : Restauration et débits de boisson	59	21	154	234	+ 0,30	- 0,07	- 0,38	- 0,10	+ 0,10	+ 0,53	+ 0,08	+ 0,22
Services corporels (coiffure, beauté)	52	19	56	127	- 0,36	+ 0,17	- 0,36	- 0,16	- 0,22	+ 0,04	- 0,06	- 0,08
Agences bancaires et immobilières	93	s	s	127	+ 0,12	s	s	+ 0,03	- 0,21	+ 0,01	- 0,04	- 0,08
Autres services	22	s	s	71	- 0,33	s	s	- 0,12	- 0,01	- 0,00	+ 0,11	+ 0,04

(*) Certaines zones commerciales peuvent s'étendre au-delà de l'unité urbaine

s : secret statistique

Sources : Insee, Sirius – Clap – Base non-salariés – Fare – Sirene géolocalisé

Population

	Unité urbaine de Montceau-lès-Mines				Bourgogne-Franche-Comté	
	Population des ménages en 2015		Évolution annuelle moyenne 2009-2015		Évolution annuelle moyenne 2009-2015	
	Centre-Ville	Total Unité urbaine	Centre-Ville	Total Unité urbaine	Centres-Villes	Total Unité urbaine
Effectifs	1 504	38 204	- 0,3 %	- 0,6 %	- 0,5 %	- 0,2 %
Répartition selon l'âge du référent fiscal						
Part des -25 ans	4,8 %	1,6 %	+ 5,1 %	+ 1,9 %	+ 5,5 %	+ 2,8 %
Part des 75 ans ou plus	26,1 %	23,7 %	+ 26,7 %	+ 23,2 %	+ 17,2 %	+ 18,3 %

Sources : Filocom (MTES d'après DGFIP), RP (Insee)

Logement

Logement en 2015

	Unité urbaine de Montceau-lès-Mines			Bourgogne-Franche-Comté		
	Logements en 2015			Logements en 2015		
	Centre-Ville	Reste de l'Unité urbaine	Total Unité urbaine	Centres-Villes	Reste des Unités urbaines	Total Unités urbaines
Logements en 2015	1 239	21 113	22 352	131 452	511 244	642 696
Répartition selon le mode d'occupation et la taille du logement (%)						
Résidence principale ou secondaire	75,9	88,9	88,2	82,0	90,3	88,6
dont : moins de 35 m²	6,3	3,6	3,7	14,2	6,2	7,9
de 35 à moins de 55 m²	14,5	10,9	11,1	19,0	13,1	14,3
de 55 à moins de 75 m²	23,0	25,6	25,5	20,9	25,1	24,2
de 75 à moins de 95 m²	19,0	26,0	25,6	13,9	23,6	21,6
95 m² ou plus	13,1	22,8	22,3	14,0	22,3	20,6
Logement vacant	24,1	11,1	11,8	18,0	9,7	11,4
dont : moins de 35 m²	4,3	1,0	1,2	5,2	1,6	2,3
de 35 à moins de 55 m²	6,7	2,5	2,7	5,0	2,1	2,7
de 55 à moins de 75 m²	6,1	3,5	3,7	3,9	3,0	3,2
de 75 à moins de 95 m²	3,6	2,7	2,7	2,1	1,8	1,9
95 m² ou plus	3,5	1,4	1,5	1,9	1,2	1,3

Source : Filocom, MTES d'après DGFIP

Évolution du logement entre 2009 et 2015

	Unité urbaine de Montceau-lès-Mines						Bourgogne-Franche-Comté					
	Évolution annuelle moyenne 2009-2015 (%)			Contribution à l'évolution annuelle moyenne 2009-2015 (%)			Évolution annuelle moyenne 2009-2015 (%)			Contribution à l'évolution annuelle moyenne 2009-2015 (%)		
	Centre-Ville	Reste de l'Unité urbaine	Total Unité urbaine	Centre-Ville	Reste de l'Unité urbaine	Total Unité urbaine	Centres-Villes	Reste des Unités urbaines	Total Unités urbaines	Centres-Villes	Reste des Unités urbaines	Total Unités urbaines
Nombre de logements	+ 0,49	+ 0,10	+ 0,13	-	-	-	+ 0,51	+ 0,62	+ 0,60	-	-	-
Répartition selon le mode d'occupation et la taille du logement												
Résidence principale ou secondaire	- 0,16	- 0,07	- 0,07	- 0,12	- 0,06	- 0,06	+ 0,22	+ 0,47	+ 0,43	+ 0,18	+ 0,43	+ 0,38
dont : moins de 55 m²	- 1,82	- 1,95	- 1,94	- 0,41	- 0,30	- 0,31	+ 0,06	+ 0,17	+ 0,13	+ 0,02	+ 0,03	+ 0,03
de 55 à moins de 95 m²	+ 0,23	- 0,25	- 0,23	+ 0,10	- 0,13	- 0,12	+ 0,19	+ 0,23	+ 0,22	+ 0,07	+ 0,11	+ 0,10
95 m² ou plus	+ 1,52	+ 1,76	+ 1,75	+ 0,19	+ 0,38	+ 0,37	+ 0,69	+ 1,31	+ 1,22	+ 0,10	+ 0,29	+ 0,25
Logement vacant	+ 2,76	+ 1,53	+ 1,67	+ 0,62	+ 0,16	+ 0,19	+ 1,89	+ 2,10	+ 2,03	+ 0,32	+ 0,19	+ 0,22
dont : moins de 55 m²	+ 1,15	- 2,68	- 2,15	+ 0,12	- 0,10	- 0,09	+ 1,18	+ 0,16	+ 0,58	+ 0,12	+ 0,01	+ 0,03
de 55 à moins de 95 m²	+ 5,11	+ 4,15	+ 4,23	+ 0,42	+ 0,23	+ 0,24	+ 3,35	+ 3,45	+ 3,43	+ 0,18	+ 0,15	+ 0,16
95 m² ou plus	+ 2,08	+ 3,30	+ 3,14	+ 0,07	+ 0,04	+ 0,04	+ 1,34	+ 3,32	+ 2,72	+ 0,02	+ 0,04	+ 0,03

Source : Filocom, MTES d'après DGFIP